

LLEVÁ TU ENERGÍA A TODAS PARTES

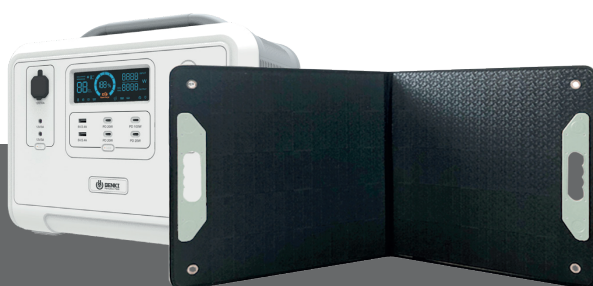
PANELES SOLARES PORTÁTILES PLEGABLES

Paneles impermeables. Amplia compatibilidad y fácil conexión.
Fácil de enchufar y desenchufar. Más de 10 años de uso.

GKS-100
100Wp



GKS-200
200W



Weinger e Hijos S.R.L

www.weinger.com.ar

Importador oficial Genki en Argentina

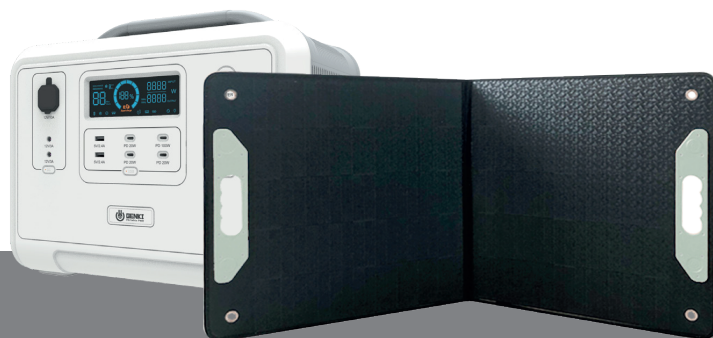
genkipower.com.ar

PANEL SOLAR PORTÁTIL PLEGABLE

Monocristalino con conectores MC4

Llevá tu energía a
todas partes

- Soporte con ángulo ajustable
- Impermeable y resistente al agua
- Amplia compatibilidad y fácil conexión
- Más de 10 años de uso



MODELO

GKS-200W

Potencia nominal (Pnom)

200Wp

Tensión de trabajo (Vmp)

36.30V

Corriente de trabajo (Imp)

5.51A

Tensión de circuito abierto (Voc)

43.14V

Corriente de cortocircuito (Isc)

5.86A

Temperatura de funcionamiento

-20~+65 °C

Salida CC

MC4

Dimensiones del módulo (plegado)

595*565*50mm

Dimensiones del módulo (sin doblar)

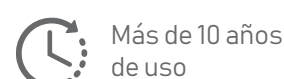
2070*595*30mm

Peso

9.5/10.5kg

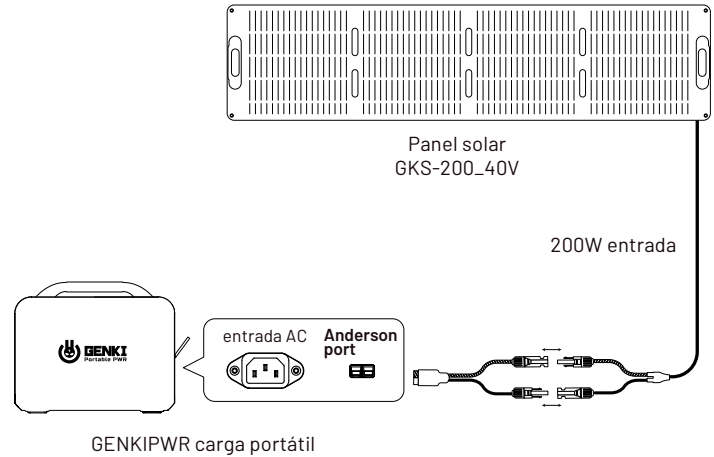
Dimensiones de la caja

585*625*105mm



Cómo conectar los paneles con tu estación de energía portátil

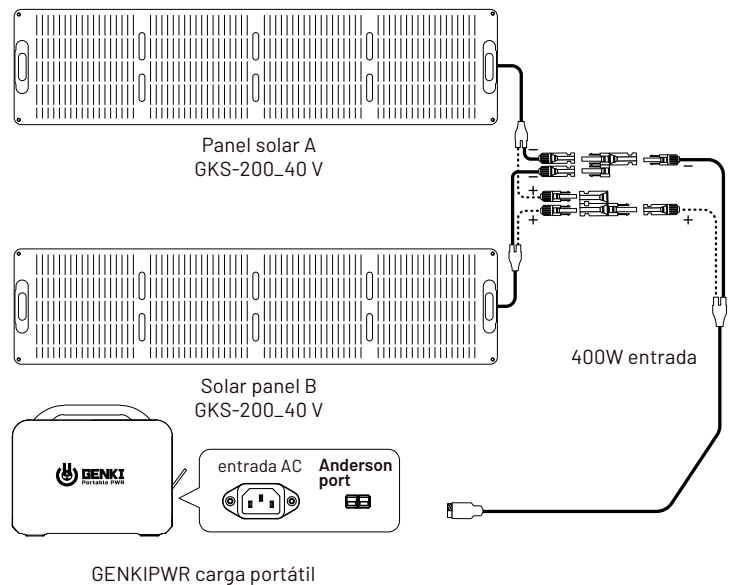
Forma de conexión de 1 sólo panel solar en equipos con entrada 11,5 a 50V



Forma de conexión de 2 paneles solares en equipos con entrada 11,5 a 50V



ATENCIÓN
Verificar que el equipo admita más de 200W



Estos paneles solares pueden utilizarse en la nueva generación de productos Genki de carga rápida

*La generación solar siempre depende del clima.

*Estos paneles pueden utilizarse sólo en generadores de hasta 50V tensión de entrada o más.

PANEL SOLAR PORTÁTIL Y PLEGABLE

Con soporte de ángulo ajustable y tela impermeable.

Llevá tu energía a
todas partes

- Amplia compatibilidad
- Fácil de enchufar y desenchufar
- 10 años de uso

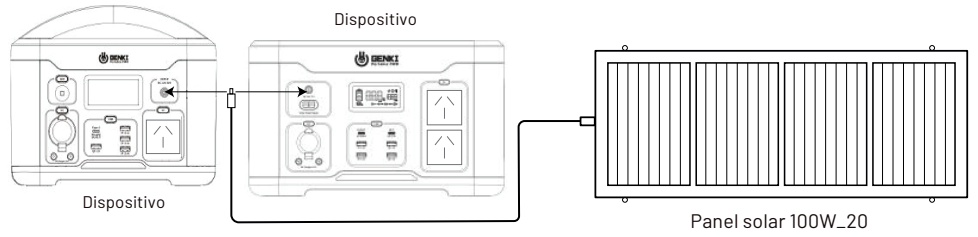


MODELO

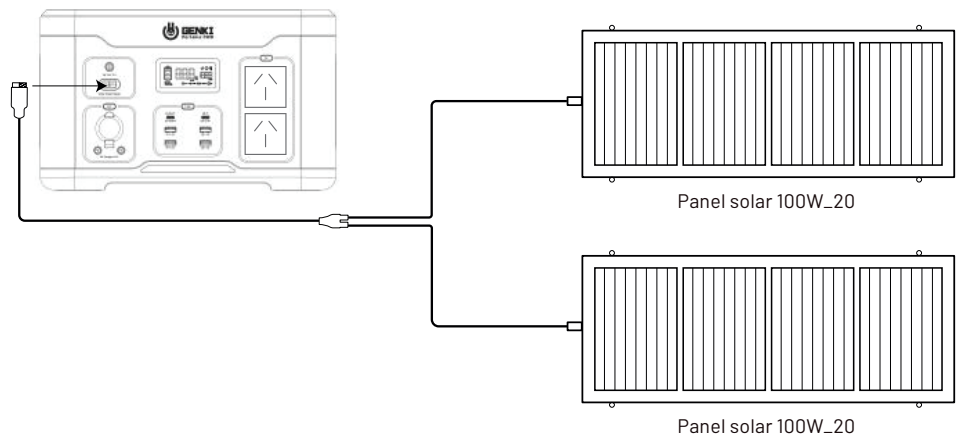
GKS-100W

Potencia máxima (Pmax)	100Wp
Tensión de trabajo (Vmp)	18V
Corriente de trabajo (Imp)	5.56A
Tensión de circuito abierto (Voc)	21.0V
Corriente de cortocircuito (Isc)	6.11A
Temperatura de funcionamiento	-40 °C~+70 °C
Producción	DC5.5*2.1/USB*2
Tamaño plegado	528*350*45mm
Ampliar tamaño	1650*528*5mm
Peso bruto	4.3Kg
Tamaño del cartón	540*385*55mm
Cantidad/caja	3 pcs

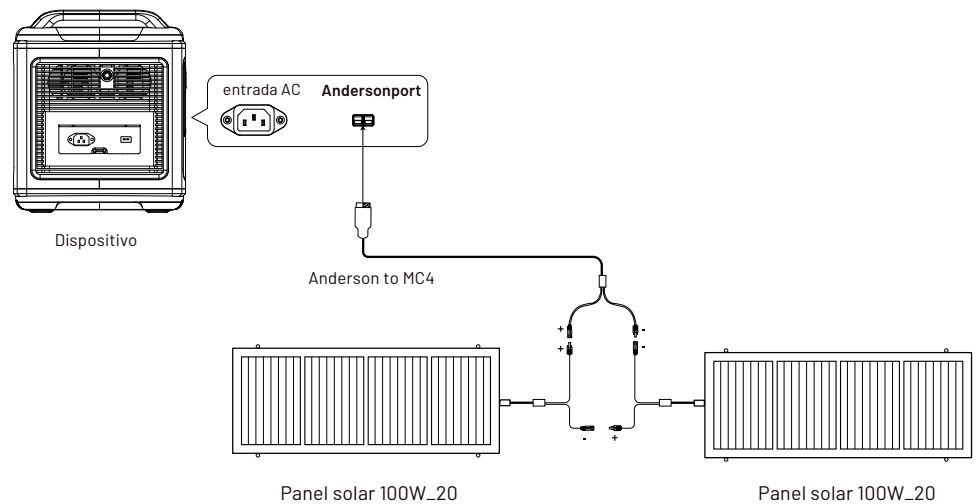
Forma de conexión de
1 sólo panel solar en equipos
con entrada 12 a 30V o 11,5 a 50V



Forma de conexión de
2 paneles solares en equipos
con entrada 12 a 30V



Forma de conexión de
2 paneles solares en equipos
con entrada 11,5 a 50V



Estos paneles solares pueden utilizarse en ambas
generaciones de productos Genki.

*La generación solar siempre depende del clima.